

ARS-72 HO C16

Sistema abisagrado
con rotura de puente térmico.

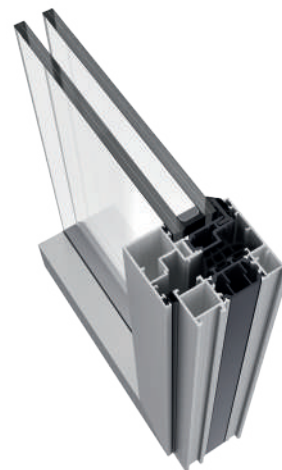
El empeño constante por ofrecer las mejores soluciones en sistemas de carpintería ha llevado a Exlabesa a desarrollar la ventana de aluminio **ARS-72 HO C16**. Una serie elegante, minimalista y de máximas garantías. Entre todas sus cualidades cabe destacar su inigualable estanqueidad al agua (E2550), su óptimo aislamiento acústico (44 dB), su excelente valor de transmitancia térmica (U_w : $0,8 \text{ W/m}^2\text{K}$) y su facilidad de fabricación.

La multitud de posibilidades que ofrece la **ARS-72 HO C16** y sus excelentes prestaciones, hacen de ella una opción perfecta para todo tipo edificaciones; desde vivienda unifamiliar a colectiva, pasando por proyectos de naturaleza comercial, hotelera, institucional, etc.



Características

- Canal 16
- Opción de herraje oculto
- Posibilidad de marco con desagüe oculto
- Junta central en esponja de EPDM y espumas de polietileno celular
- Opción de perfil inversor vista estándar (101 mm) o reducida (81 mm)
- DAP/EPD alcance cradle to grave



CARACTERÍSTICAS TÉCNICAS

◆ Diseño

Las líneas rectas son la seña de identidad del sistema de hoja oculta **ARS-72 HO C16**. Su diseño minimalista dota de sofisticación a cualquier estancia; permitiendo una gran luminosidad sin prescindir de la máxima eficiencia.

◆ Características

La **ARS-72 HO C16** permite acristalamiento de hasta 36 mm. También cuenta con poliamidas de 37,5 mm en la hoja y de 34 mm en el marco, las cuales se alinean con la junta central de EPDM y las espumas de polietileno celular, para mejorar las prestaciones técnicas del sistema. Además, su proceso de fabricación es sencillo gracias a la homogeneización de los elementos de unión.

◆ Prestaciones

La **ARS-72 HO C16** es uno de los modelos más avanzados del mercado destacando sus valores AEV, acústicos y de transmitancia térmica.

◆ Posibilidades

La versatilidad de la **ARS-72 HO C16** se materializa en la gran variedad de opciones que ofrece: herraje oculto en marco de 65 mm, desagüe oculto y multitud de tipos de apertura. También incluye la posibilidad de fabricar ventanas de 2 hojas con perfil inversor de vista reducida (81 mm) o de vista simétrica (101 mm). Además, se dispone de travesaños con la misma dimensión dotando al sistema de uniformidad en elementos fijos y practicables.



Dimensiones máx. recomendadas (LxH)*	1400x2400 mm
Peso máximo recomendado**	150 kg/hoja
Acristalamiento máximo	36 mm
Poliamida	34-37,5 mm
Transmitancia térmica U_w ***	Hasta 0,8 W/m ² K
Transmitancia térmica U_f	1,8 W/m ² K

Resultados AEV para una ventana de 2 hojas de 1230x1480 mm
 * Para una ventana de 1 hoja
 ** En función de las dimensiones y tipologías de apertura
 *** Para una ventana de 1 hoja de 1100x2200 mm

