

ARS-72 Mínima

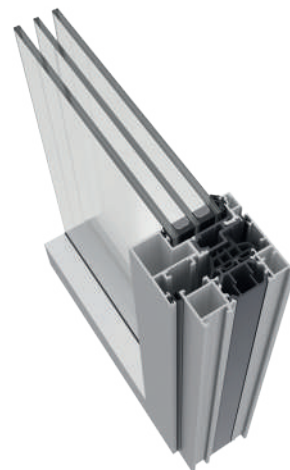
Sistema abisagrado
con rotura de puente térmico.

La nueva ARS-72 Mínima representa el equilibrio perfecto entre funcionalidad y diseño. Combina un sistema de ventana practicable de corte minimalista, que maximiza la entrada de luz natural, con un diseño sutil y elegante de hoja vista de 16 mm, inspirado en los perfiles tradicionales de acero. Las 3 variantes de junquillos (recto, escalonado o achaflanado) y los 2 travesaños complementarios permiten un amplio abanico de configuraciones y estéticas. Una solución sofisticada y con personalidad que destaca además por sus excepcionales prestaciones técnicas en cuanto a aislamiento térmico y acústico.



Características

- Dimensiones máximas recomendadas por hoja: 1400x2400 mm
- Canal Europeo
- Hoja vista con junquillo de 16 mm (recto, escalonado o achaflanado)
- Opción de herraje oculto
- Junta central y juntas de batiente de esponja de EPDM
- DAP/EPD alcance cradle to grave



CARACTERÍSTICAS TÉCNICAS

◆ Diseño

El sistema **ARS-72 Mínima** en Canal Europeo, destaca por ofrecer un diseño de hoja mínima elegante y sutil inspirado en las carpinterías tradicionales de acero. El junquillo exterior visto de 16 mm, disponible en 3 variantes (recto, escalonado y achaflanado), junto con las dos versiones de travesaños adhesivos complementarios, permite explorar nuevas posibilidades estéticas de estilo moderno o industrial.

◆ Características

La rotura de puente térmico se realiza con poliamidas de 37,5 mm en la hoja y de 34 mm en el marco. La junta central y juntas de batiente de esponja de EDPM confieren al sistema una alta estanqueidad y suavidad de cierre. La homogeneización de los elementos de unión y su compatibilidad con las herramientas de la serie **ARS-72 HO** de **Exlabesa** facilitan la fabricación.

◆ Prestaciones

La serie **ARS-72 Mínima** logra unos valores sobresalientes en los ensayos AEV (Clase 4/E2100/C5), así como un gran rendimiento en atenuación acústica (45 dB) y en transmitancia térmica (U_w : 0,9 W/m²K).

◆ Posibilidades

La combinación de perfiles de junquillo y travesaños ofrece una multitud de configuraciones para poder adaptarse a cualquiera tipología de proyectos con las máximas garantías.



Dimensiones máx. recomendadas (LxH)*	1400x2400 mm
Peso máximo recomendado**	180 kg/hoja
Acrilamiento máximo	40 mm
Poliamida	34-37,5 mm
Transmitancia térmica U_w ***	Hasta 0,9 W/m ² K
Transmitancia térmica U_f	2,0 W/m ² K

Resultados AEV para una ventana de 2 hojas de 1230x1480 mm

* Para una ventana de 1 hoja

** En función de las dimensiones y tipologías de apertura

*** Para una ventana de 1 hoja de 1100x2200 mm



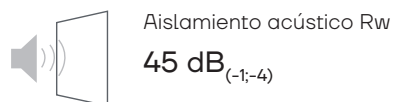
Permeabilidad al aire ► Clase 4



Estanqueidad al agua ► Clase E2100



Resistencia al viento ► Clase C5



Aislamiento acústico R_w

45 dB_(-1;-4)

