

## ECW-50 HL

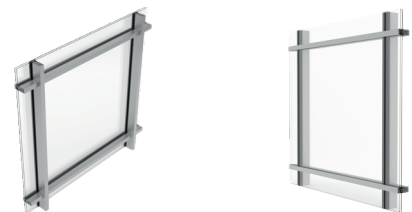
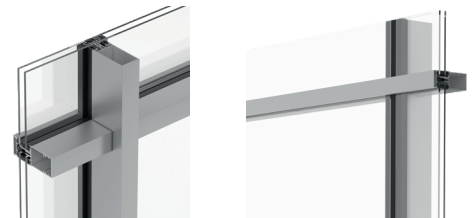
Muro cortina  
semiestructural horizontal.

El sistema ECW-50 HL de Exlabesa se erige como la mejor opción para conseguir una estructura de vidrio con una marcada horizontalidad. La combinación de fijaciones ocultas de silicona en su eje vertical y de tapas embellecedoras de aluminio en el horizontal, hacen que verticalmente desaparezcan los límites de los vidrios, creando una ligera envoltura semitransparente.



### Características

- Doble junta perimetral de EPDM
- Sistema de drenaje interno en cascada
- Tipos de apertura: proyectante y proyectante paralela
- DAP/EPD alcance cradle to grave



# CARACTERÍSTICAS TÉCNICAS

## ◆ Diseño

El sistema ECW-50 HL es una excelente opción para conseguir una estructura ligera de vidrio semitransparente donde predominan las líneas horizontales, gracias a las fijaciones ocultas en su eje vertical.

## ◆ Características

La versión ECW-50 HL de muro cortina de tipo stick combina fijación vista y oculta selectivamente, de forma que las juntas horizontales se fijan mediante un sistema de tapas atornilladas y las verticales tienen una apariencia limpia gracias al empleo de silicona por el exterior. Además, cuenta con una doble junta perimetral en EPDM.

## ◆ Prestaciones

El sistema ECW-50 HL logra unas clasificaciones de clase AE, RE1500 y Apto (1500 Pa) en los ensayos AEV, debido a que ha sido testado con la mayor de las exigencias para asegurar todas sus prestaciones y garantizar su seguridad. Destaca por la incorporación de un sistema de drenaje interno en cascada, garantizando la correcta salida del agua hacia el exterior.

## ◆ Posibilidades

Ofrece una rotura de puente térmico de 28 mm y un acristalamiento máximo de 39 mm, mientras que posibilita dos tipos de apertura integradas (ventana proyectante y proyectante paralela). La profundidad de montantes y travesaños varía según las necesidades de cada proyecto, del mismo modo que el acabado del conjunto.



Estética horizontal	Gama de tapetas
Estética vertical	Sellado 20 mm
Ancho interior visible	50 mm
Acristalamiento máximo	39 mm
Rotura térmica	22-28 mm
Peso máximo ventanas proyectantes	180 kg
Transmitancia térmica $U_{cw}$ *	Hasta 1,8 W/m <sup>2</sup> K
Transmitancia térmica $U_f$	1,7 / 2,9 W/m <sup>2</sup> K

Resultados AEV para una muestra de 2750x6250 mm  
\*Para una módulo de 4340x2470 mm

